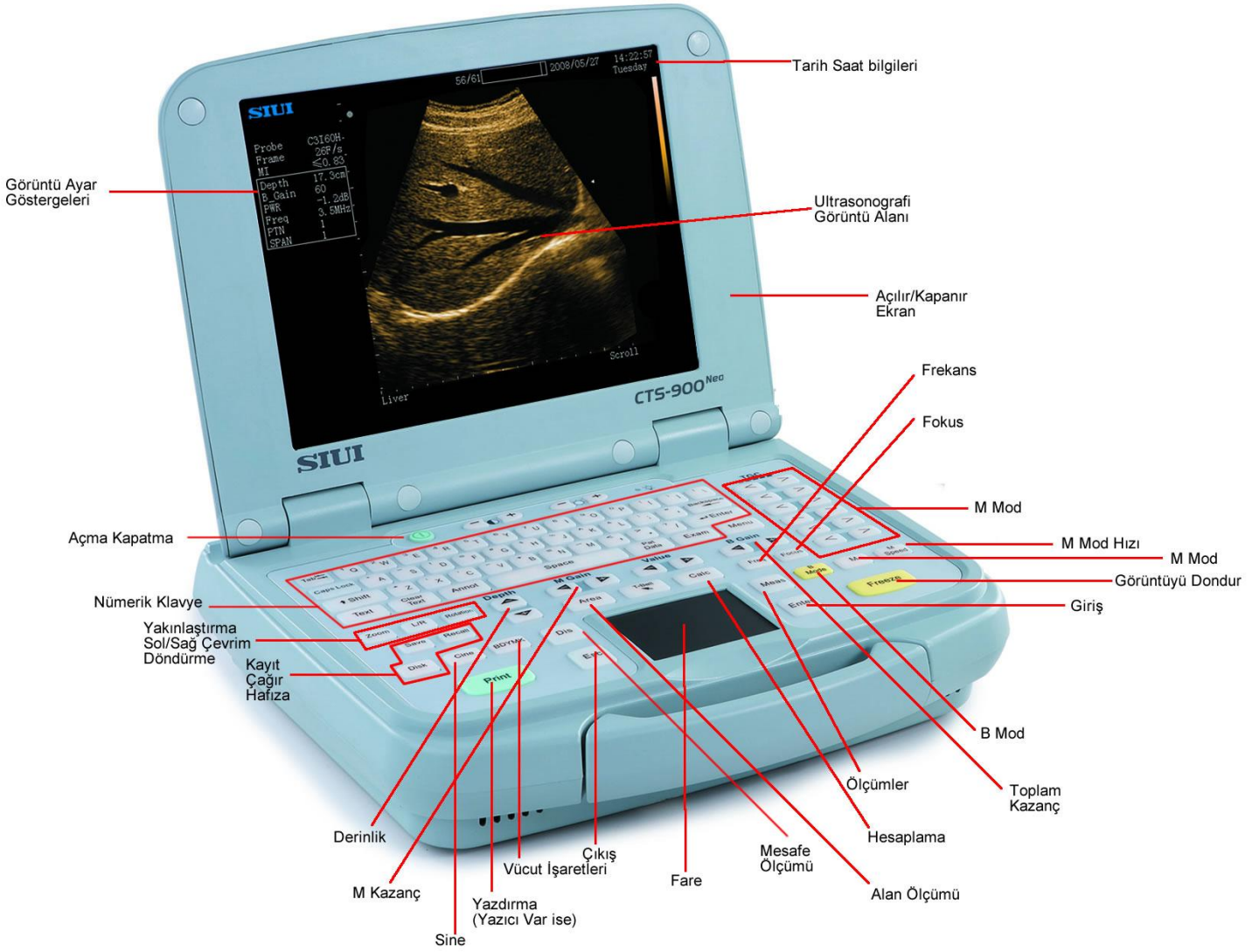


CTS-900V KULLANIM TALİMATNAMESİ



GENEL KULLANIM:

1. Ürün ile çalışmadan önce fiziki kontrol yapılır. Problem görülüyor ise çalışma için sırası ile prob ve elektrik bağlantıları yapılarak, ekran yukarı doğru çekilerek açılır. Ürün bataryadan çalıştırılacak ise batarya seviyesi kontrol edilmelidir. Ürünün Açma Kapatma Butonundan ürün çalıştırılır. Ürün ilk olarak B modda açılır. İsteniyor ise ön ayarlamalar yapılır.
2. İsteniyor ise hasta bilgileri girilir. Yeteri kadar jel hastanın görüntülenecek bölgesine sürülür ve Prob ucu görüntülenecek yere gelecek şekilde hastaya pozisyonlandırılır. El manüplasyonu ile görüntü alınır.
3. Görüntü yakalandığında Dondurma butonuna basılarak, görüntü durdurulur. Görüntü kaçmış ise Sine hafızadan önceki karelere ilerlenerek en istenen görüntüye gelinir. Bu aşamada cihaz fonksiyonlarının tamamı kullanıcı tercihlerine göre kullanılabilir veya değiştirilebilir. İstenilen ölçümler muayeneye göre seçilerek yapılabilir. (Örn. Alan, Uzunluk, gebelik vb.)
4. İşlemler tamamlandığında istendiği takdirde, görüntüler hafızaya veya belleklere aktarılabilir, veya çıktı alınabilir. Çıktı alınabilmesi için yazıcı bulunması gereklidir. Çıktı Yazdırma tuşu ile yapılır.
5. İşlem tamamlandı ise, ürün kapatma düğmesine basarak kapatılır. Kapatma işlemi bitince, yavaş ve nazıkçe ekran aşağı doğru iteklenerek kapatılır. Ürün fişten çekilir ve prob gerekli ise çıkartılır.
6. Ürünün probunda jel veya kir var ise bir sonraki çekim için ve problemlerin çürüyüp yıpranmaması için seyreltik alkol ve yumuşak bir bez vasıtası ile temizlenir. Gerekli ise ürünün dışı da nemli temiz ve yumuşak bir bez ile temizlenebilir. Fakat ürün ekranı kesinlikle çizmez özel ekran temizleyicileri ile temizlenmelidir.

ÖNEMLİ UYARI:

1. Ürün darbelere, sıvı temasına, ve kaba kullanıma uygun değildir. Bu sebeple ürünün ıslak alanlarda kullanımına dikkat edilmeli, ürün asla kaygan eğik bir zemine koyulmamalıdır. Ürün problemleri kesinlikle çarpılmamalı, düşürülmemelidir ve kabloları kırılmamalı veya bükülmemelidir.
2. Ürün bataryalı olup bataryalı kullanımlar için sıklıkla kontrol edilmelidir. Şayet tetkik yapılacak ortamda elektrik kaynağı yok ise düşük pil seviyesi sebebi ile çalışma yarıda kalabilir.
3. Ürüne kesinlikle virüs içerebilecek veya güvenilmeyen USB bellek takılmamalıdır.
4. Ürün Tozsuz, temiz ortamda saklanır. Güneş altında bırakılmaz.